

Visões Catarinenses

M A T E R I A L D E A P O I O A O P R O F E S S O R



REALIZAÇÃO:

COOPERFILM

INCENTIVADORAS:

 **Brasil**
ATACADISTA

ICRH 

20
anos

TIGRE 

INCENTIVO ESTADUAL:

PIC PROGRAMA DE INCENTIVO À CULTURA

 Fundação Catarinense de Cultura

 SANTA CATARINA

Sumário

S O B R E A G A L E R I A	3	P A I S A G E N S R O M Â N T I C A S	23
		Proposta Prática	29
V I S Õ E S		E X P R E S S I O N I S M O	30
C A T A R I N E N S E S	4	A B S T R A T O	
		Proposta Prática	35
P R O P O S I Ç Ã O		P O N T I L H I S M O	36
D E M E D I A Ç Ã O	5	Proposta Prática	41
A Q U A R E L A	6		
Proposta Prática	9	A R T E T R I D I M E N S I O N A L	42
		Proposta Prática	48
A R T E N A Ï F	10		
Proposta Prática	14	P A I S A G E N S M A R I N H A S	49
		Proposta Prática	54
T E S T E M U N H A S D E	15		
U M T E M P O			
Proposta Prática	22		

Sumário

P A R A S A B E R M A I S	55
C O N H E Ç A M A I S	56
O S A R T I S T A S	
I N F O R M A Ç Õ E S S O B R E	61
B I O G R A F I A E O B R A S	
D O S A R T I S T A S	
F I C H A T É C N I C A	65

Sobre a Galeria

A Galeria 33, fundada em 2014 por Alceu Bett, desempenha um papel importante na cena artística de Santa Catarina ao promover talentosos artistas profissionais do sul do Brasil. Oferecendo serviços como assessoria, representação, exposições e venda de obras de arte, a galeria destaca artistas reconhecidos no mercado nacional.

A seleção de obras e artistas é cuidadosamente curada por Katiana Machado, arquiteta e marchand de arte. Com um catálogo que inclui mais de 500 obras de arte de artistas contemporâneos da região, a galeria oferece uma variedade de suportes, formatos, cores, tamanhos e estilos, incluindo peças únicas de coleções privadas no mercado secundário.

Na Galeria 33, estamos empenhados em promover a arte e a cultura locais, contribuindo para a narrativa de nossa época por meio de telas, esculturas, objetos e gravuras. Queremos compartilhar a personalidade única de nossa região por meio da expressão artística em seu ambiente.

MAIS INFORMAÇÕES: <https://www.galeria33.com/sobrea33>



“Cada participante traz sua visão única do estado, sua história e sua relação com a cultura catarinense.”

Destaca a curadora Katiana Machado

A exposição **“Visões Catarinenses”** é uma celebração da riqueza da diversidade cultural e artística de Santa Catarina. Ela oferece uma plataforma para artistas de diferentes regiões do estado compartilharem suas visões únicas, promovendo o entendimento e a apreciação da identidade catarinense por meio da arte. É um convite para os visitantes explorarem as várias facetas do estado e se conectarem com sua rica herança cultural de maneira significativa.

Esta mostra coletiva tem como **objetivo principal** apresentar diferentes pontos de vista e interpretações únicas por meio das obras de artistas provenientes de diferentes regiões do estado.

A diversidade geográfica e cultural de Santa Catarina é um traço distintivo e fundamental na formação de sua **identidade artística**. A exposição “Visões Catarinenses” destaca essa diversidade ao reunir artistas que representam diversas origens, experiências de vida e perspectivas artísticas.

Visões Catarinenses



Proposição de Mediação

Para essas proposições de mediação foram selecionadas obras de temáticas e técnicas diferenciadas, porém com possíveis semelhanças entre si, podendo ser na produção dos artistas, nas temáticas das obras ou das técnicas utilizadas.

Cada módulo com as proposições da Visões Catarinenses apresentará temáticas distintas presentes na exposição, apontando obras que se encaixam em determinada temática. Neste módulo serão apresentadas artistas e obras relacionadas aos temas Aquarela, Arte Naïf, Testemunhas de um tempo, Paisagens Românticas, Expressionismo Abstrato, Pontilhismo, Arte Tridimensional e Paisagens Marinhas.

Almejamos que os materiais apresentados nas propostas de mediação possam enriquecer e estimular conversas únicas, reflexões profundas e explorações artísticas, especialmente nos artistas de Joinville.

Aquarela

A aquarela é uma técnica de pintura que utiliza pigmentos diluídos em água para criar variados efeitos artísticos. É conhecida por sua transparência e luminosidade, resultando em obras de arte delicadas e vibrantes. Sua praticidade e capacidade de capturar a atmosfera do mundo exterior fazem dela uma escolha popular entre artistas que buscam expressar a beleza e a complexidade da natureza.

O guache é uma técnica de pintura que compartilha algumas semelhanças com a aquarela, mas apresenta diferenças distintas em termos de composição e aplicação. Pode ser utilizado de forma mais aguada, trazendo o mesmo resultado.



IMAGEM 02- S/ TÍTULO, ENTRE 1975 E 1985 | DOMINGOS FOSSARI



IMAGEM 01- S/ TÍTULO, 1958 | ELKE HERING

1 OBSERVE AS CORES DAS OBRAS,
COMO VOCÊ CONSEGUE
DESCREVÊ-LAS?

2 EM QUAIS DAS OBRAS O ARTISTA
UTILIZOU MAIS ÁGUA NA PINTURA?
COMO PODE-SE PERCEBER ISSO?

3 QUE SENTIMENTOS ESSAS OBRAS
DESPERTAM EM VOCÊ?

4 VOCÊ ACHA QUE OS ARTISTAS
FIZERAM ESSAS OBRAS EM SEU
ATELIÊ, OU FORA DE CASA?

5 EM QUE PERÍODO DO DIA OS
ARTISTAS RETRATARAM EM SEUS
TRABALHOS?



IMAGEM 02- S/ TÍTULO, ENTRE 1975 E 1985 | DOMINGOS FOSSARI



IMAGEM 01- S/ TÍTULO, 1958 | ELKE HERING



IMAGEM 02- S/ TÍTULO, ENTRE 1975 E 1985 | DOMINGOS FOSSARI



IMAGEM 01- S/ TÍTULO, 1958 | ELKE HERING

VOCÊ ACHA QUE AS DUAS OBRAS TEM A MESMA TEMÁTICA? SE SIM, QUAL?

6

APESAR DE SER OBRAS SEMELHANTES, VOCÊ CONSEGUE CITAR DIFERENÇAS ENTRE ELAS?

7

QUE MATERIAIS SÃO NECESSÁRIOS PARA FAZER UMA PINTURA EM AQUARELA?

8

QUE CARACTERÍSTICAS SÃO SEMELHANTES NAS DUAS OBRAS DEVIDO AO USO DA MESMA TÉCNICA?

9

PESQUISE SOBRE O MATERIAL, QUE TÉCNICAS PODEM SER UTILIZADAS PARA PINTAR COM A AQUARELA?

10

GALERIA
33

Proposta Prática

Nesta proposição poética, convidamos você a embarcar em uma jornada criativa, onde a imaginação é livre para vagar. Se baseando nas poéticas dos artistas e das obras apresentadas nesse módulo, inspirem-se, soltem-se e permitam-se a criar e passar suas ideias, pensamentos e emoções para o papel!

Sendo assim, após fazer suas pesquisas sobre o plein air, faça uma composição, utilizando as técnicas apresentadas nos quadros, aquarela ou guache, levando em consideração o que você aprendeu em sua pesquisa.

Se desejarem, fiquem à vontade para compartilhar uma foto com a equipe da Galeria33: contato@galeria33.com, mostrando o fruto de suas criações e pesquisas. Além disso, contem-nos sobre os diálogos e experimentações artísticas que ocorreram nesses momentos.

Estamos ansiosos para saber mais sobre suas experiências criativas!

Arte Naïf

A arte naïf, também conhecida como arte ingênua, é um estilo artístico caracterizado pela simplicidade, espontaneidade e ausência de influências acadêmicas formais. A palavra "naïf" é de origem francesa e significa "ingênuo" ou "inocente", refletindo a abordagem direta e não treinada dos artistas naïfs. Esta forma de expressão frequentemente apresenta um estilo simplificado, com formas básicas, linhas definidas e cores vibrantes.

Os artistas naïfs geralmente não têm formação artística formal, o que contribui para a sensação de inocência e espontaneidade em suas obras. Outra característica da arte naïf é retratar cenas da vida cotidiana, costumes locais, atividades rurais e elementos da natureza.

A arte naïf brasileira é diversificada, refletindo a riqueza cultural e a variedade de experiências vividas pelos artistas. Esses criadores trazem uma perspectiva única para suas obras, celebrando a simplicidade e a autenticidade em suas representações do mundo ao seu redor.



IMAGEM 03- S/ TÍTULO, 2023 | NERI ANDRADE

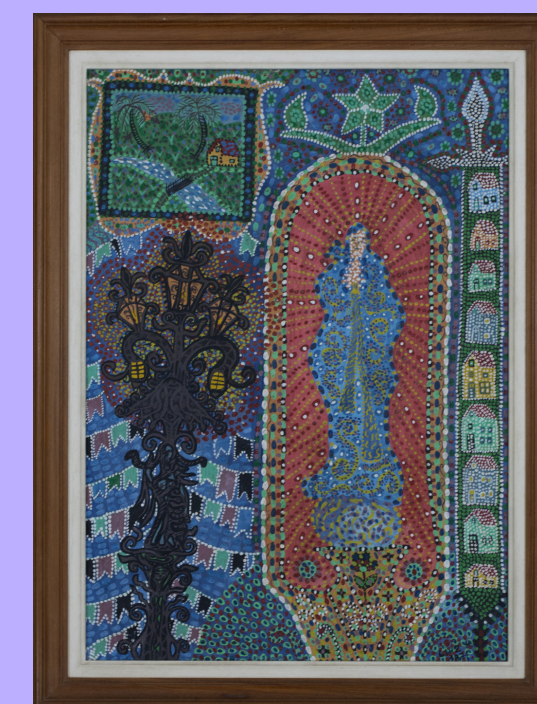


IMAGEM 04- S/ TÍTULO, 1971 | SCHWANKE

- 1** QUE TEMÁTICA VOCÊ CONSEGUE APONTAR NO TRABALHO DE NERI ANDRADE?
- 2** QUE CENA O ARTISTA RETRATA EM SUA OBRA?
- 3** COMO O USO DAS CORES PODE INFLUENCIAR NA INTERPRETAÇÃO DA OBRA?
- 4** ESSE TRABALHO TRAZ ALGUMA LEMBRANÇA OU EXPERIÊNCIA PARTICULAR SUA?



IMAGEM 03- S/ título, 2023 | Neri Andrade

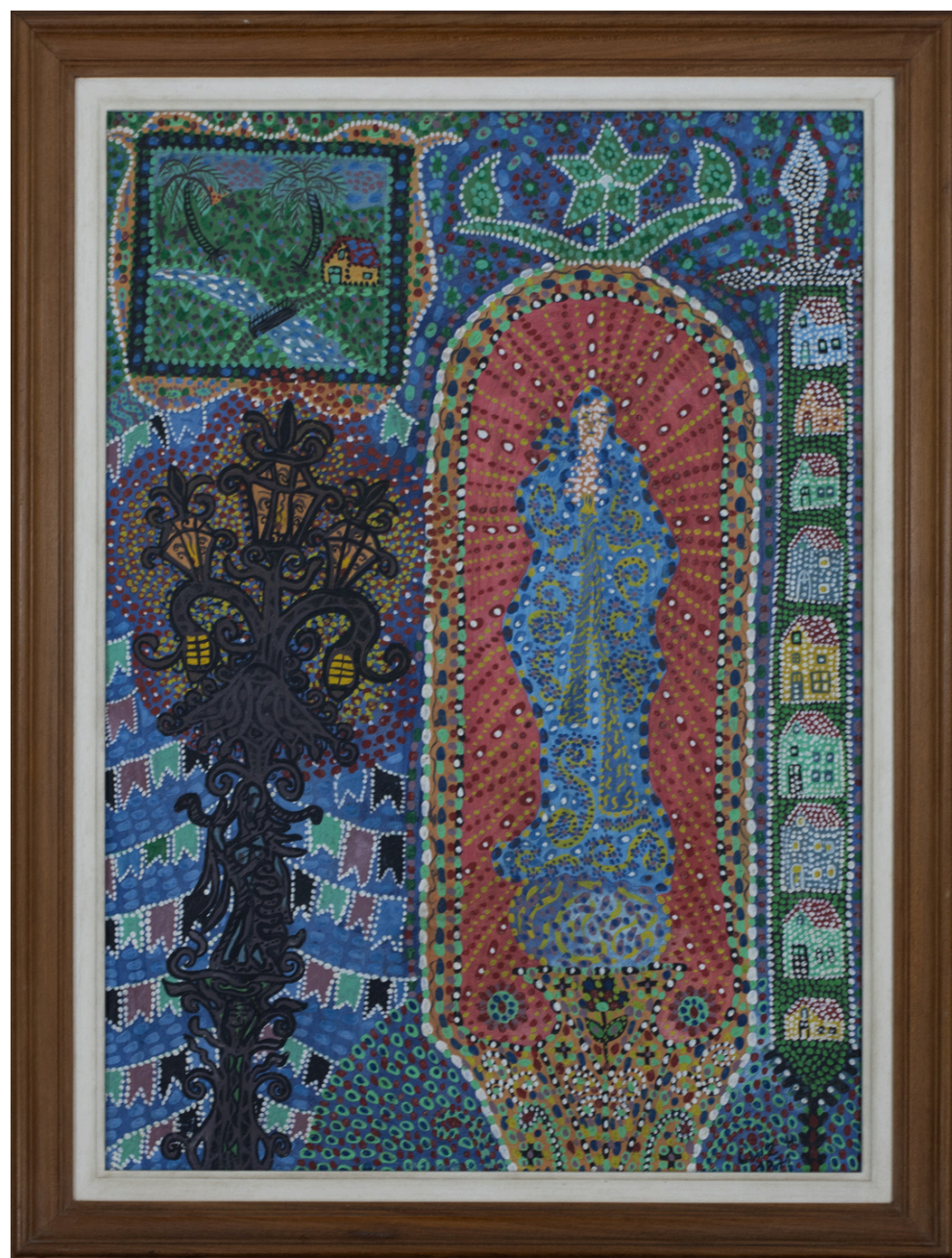


IMAGEM 04- S/ TÍTULO, 1971 | SCHWANKE

QUE TEMÁTICA VOCÊ CONSEGUE APONTAR
NO TRABALHO DE SCHWANKE?

5

PESQUISE SOBRE A VIDA E AS PRODUÇÕES
DO ARTISTA, VOCÊ ACHA QUE ESTA OBRA
TEM MAIS SEMELHANÇAS OU DIFERENÇAS
COM SUAS OUTRAS PRODUÇÕES?

6

COMO VOCÊ ACHA QUE O ARTISTA
PINTOU ESSE TRABALHO?

7

O QUE MAIS CHAMA A SUA ATENÇÃO
NESSA OBRA?

8

GALERIA
33

- 9 QUE TÍTULO VOCÊ DARIA PARA AS OBRAS?
- 10 QUE SEMELHANÇAS VOCÊ CONSEGUE APONTAR NAS OBRAS?



IMAGEM 03- S/ TÍTULO, 2023 | NERI ANDRADE

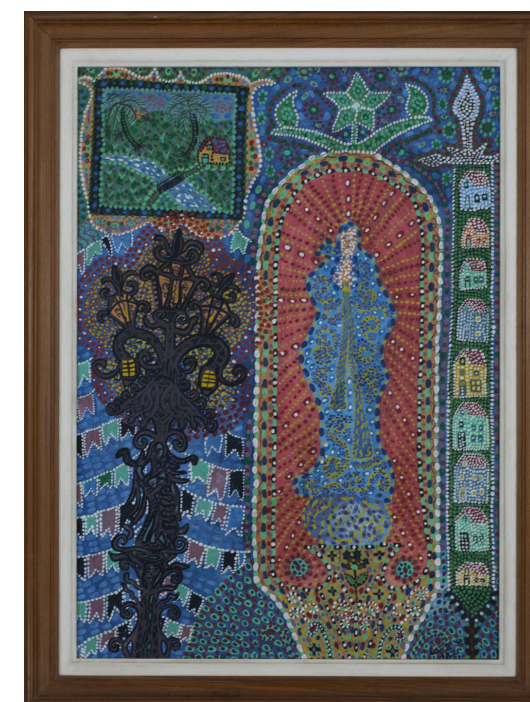


IMAGEM 04- S/ TÍTULO, 1971 | SCHWANKE

Proposta Prática

Nesta proposição poética, convidamos você a embarcar em uma jornada criativa, onde a imaginação é livre para vagar. Se baseando nas poéticas dos artistas e das obras apresentadas nesse módulo, inspirem-se, soltem-se e permitam-se a criar e passar suas ideias, pensamentos e emoções para o papel!

Sendo assim, reflita sobre as tradições e costumes de sua cidade, Inspirando-se nos artistas naïf catarinenses (Neri Andrade, Amandos Sell, Tereza Martorano, entre outros...) e faça uma composição naïf, sobre a tradição ou costume da sua escolha. Utilize cores vivas, e formas simples.

Se desejarem, fiquem à vontade para compartilhar uma foto com a equipe da Galeria33: contato@galeria33.com, mostrando o fruto de suas criações e pesquisas. Além disso, contem-nos sobre os diálogos e experimentações artísticas que ocorreram nesses momentos.

Estamos ansiosos para saber mais sobre suas experiências criativas!

Testemunhos de um tempo

O objetivo da exposição visões catarinenses é mostrar o ponto de vista de diversos artistas de regiões diferentes do estado. Santa Catarina apresenta uma combinação única de paisagens urbanas e naturais.

Suas cidades preservam a herança cultural, enquanto suas áreas naturais proporcionam uma diversidade de ambientes, desde praias exuberantes até serras deslumbrantes. A riqueza geográfica e cultural do estado faz de Santa Catarina um destino atraente para aqueles que apreciam tanto o dinamismo urbano quanto a beleza intocada da natureza.



IMAGEM 05- S/ TÍTULO, 1958 | ZUMBLICK



IMAGEM 07- S/ TÍTULO, 1995 | TIRELLI



IMAGEM 06- S/ TÍTULO, 2012 | PLÉTICOS

GALERIA
33

Almir Tirelli (1926-2012) São Luiz / MA

Se mudou para Florianópolis, SC, em 1966, e em 1993 recebeu o título de cidadão Catarinense. Realizou uma prolífica produção de obras de arte, entre desenhos, pinturas e tapeçarias. O artista utilizava, em suas telas, tinta acrílica e nas tapeçarias, ponto smirna com lã, onde prepondera como tema o Brasil colonial, suas edificações, costumes e folclore, destacando aspectos arquitetônicos e culturais da cidade.



IMAGEM 07- S/ TÍTULO, 1995 | TIRELLI




FONTE: NDMAIS.COM.BR

Na obra de Tirelli, pode-se perceber a presença de um “castelinho” amarelo. Essa construção é de 1910, período em que o governo do Estado investiu na implantação dos primeiros sistemas de abastecimento de água, fornos de incineração de lixo e redes de coleta e tratamento de esgoto.

Esse construção é uma das três estações elevatórias que bombeavam o esgoto para uma estação de tratamento localizada próximo à ponte Hercílio Luz. São os chamados “castelinhos” (situados junto às praças 15 de Novembro, Celso Ramos e dos Namorados, também conhecido como largo São Sebastião) que ainda hoje enfeitam a paisagem urbana da capital. Naquele momento, a cidade tinha cerca de 14 mil habitantes.

Willy Zumblick (1913-2008)

 Tubarão / SC

Artista autodidata, se dedicou muito tempo retratando costumes regionais: As festas tradicionais de Santa Catarina, as danças típicas, o Terno de Reis, a Bandeira do Divino Espírito Santo, as Rendeiras, as brincadeiras da infância vindas com os imigrantes.

Encontram-se de acontecimentos históricos na coleção de obras do artista; fatos como a enchente da cidade de Tubarão do ano de 1974, a Guerra do Contestado, a saga de Anita Garibaldi e o caminho dos tropeiros, foram motivos que o inspiraram durante sua vida.



IMAGEM 05- S/ TÍTULO, 1958 | ZUMBlick

1

**QUE MOMENTO DO DIA TIRELLI
RETRATOU NESSA PINTURA?
COMO VOCÊ CHEGOU A ESSA
CONCLUSÃO?**

2

**QUAIS CORES SE DESTACAM MAIS
NA OBRA DE TIRELLI?**



IMAGEM 07- S/ título, 1995 | Tíreli

**GALERIA
33**



IMAGEM 06- S/ TÍTULO, 2012 | PLÉTICOS

**O QUE VOCÊ PODE OBSERVAR
SOBRE O USO DAS CORES NA OBRA
DE PLÉTICOS?**

3

**VOCÊ ACHA QUE PLÉTICOS
REPRESENTOU UM LUGAR REAL OU
IMAGINÁRIO?**

4

**GALERIA
33**

5 QUE SENTIMENTOS SÃO
DESPERTADOS EM VOCÊ AO
OBSERVAR A OBRA DE ZUMBLICK?

6 VOCÊ JÁ VIU UMA PAISAGEM
PARECIDA COM A DE ZUMBLICK?



IMAGEM 05- S/ TÍTULO, 1958 | ZUMBLICK



IMAGEM 05- S/ TÍTULO, 1958 | ZUMBLICK



IMAGEM 07- S/ TÍTULO, 1995 | TIRELLI



IMAGEM 06- S/ TÍTULO, 2012 | PLÉTICOS

QUAL DESSAS PINTURAS POSSUI
UMA COMPOSIÇÃO COM MAIS
LINHAS RETAS?

7

QUAL DESSAS PINTURAS POSSUI
UMA COMPOSIÇÃO COM MAIS
LINHAS CURVAS E SUAVES?

8

PELAS PAISAGENS, VOCÊ ACHA QUE
OS ARTISTAS SÃO DA MESMA
REGIÃO DO ESTADO?

9

QUE SEMELHANÇAS E DIFERENÇAS
PODEMOS APONTAR NESSAS TRÊS
OBRAS?

10

GALERIA
33

Proposta Prática

Nesta proposição poética, convidamos você a embarcar em uma jornada criativa, onde a imaginação é livre para vagar. Se baseando nas poéticas dos artistas e das obras apresentadas nesse módulo, inspirem-se, soltem-se e permitam-se a criar e passar suas ideias, pensamentos e emoções para o papel!

Sendo assim, escolha um local do seu estado que você considere interessante. Pode ser um lugar que você já conhece ou que almeja conhecer. Faça então, uma pintura representando essa paisagem escolhida.

Se desejarem, fiquem à vontade para compartilhar uma foto com a equipe da Galeria33: contato@galeria33.com, mostrando o fruto de suas criações e pesquisas. Além disso, contem-nos sobre os diálogos e experimentações artísticas que ocorreram nesses momentos.

Estamos ansiosos para saber mais sobre suas experiências criativas!

Paisagens Românticas

A pintura de paisagens naturais é uma forma artística que busca capturar a beleza e a atmosfera dos ambientes naturais, oferecendo interpretações únicas da natureza. A técnica, as cores e a composição desempenham papéis cruciais na transmissão de diferentes sensações e significados nas obras de arte.

Cada pincelada, escolha de cor e decisão de composição contribuem para a criação de uma obra única que pode evocar uma ampla gama de sentimentos e interpretações.



IMAGEM 09- S/ TÍTULO, 2022 | GUSTAVO MELLO



IMAGEM 08- VENTANIA, 2020 | DÉCIO SONCINI

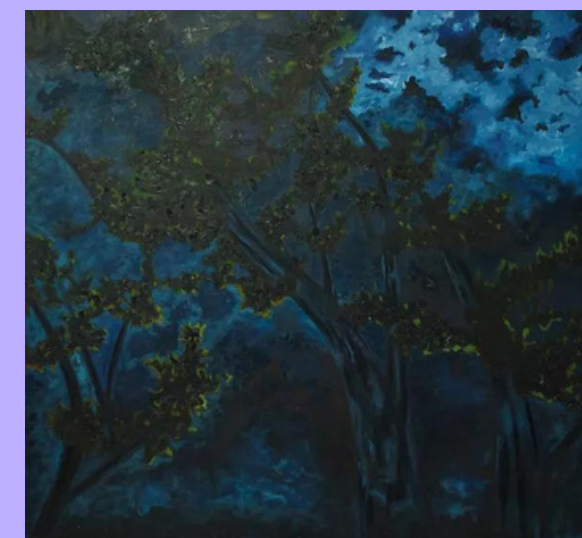


IMAGEM 10- UMA NOITE, 2022 | ALENA MARMO

1

**QUE CORES DÉCIO SONCINI
UTILIZA EM SUA COMPOSIÇÃO?**

2

**COMO O USO DESSAS CORES PODE
INFLUENCIAR NA INTERPRETAÇÃO
DESSE TRABALHO?**

3

**VOCÊ ACHA QUE O TÍTULO
COMBINA COM A PAISAGEM
REPRESENTADA NA OBRA?**



IMAGEM 08- VENTANIA, 2020 | DÉCIO SONCINI

**GALERIA
33**

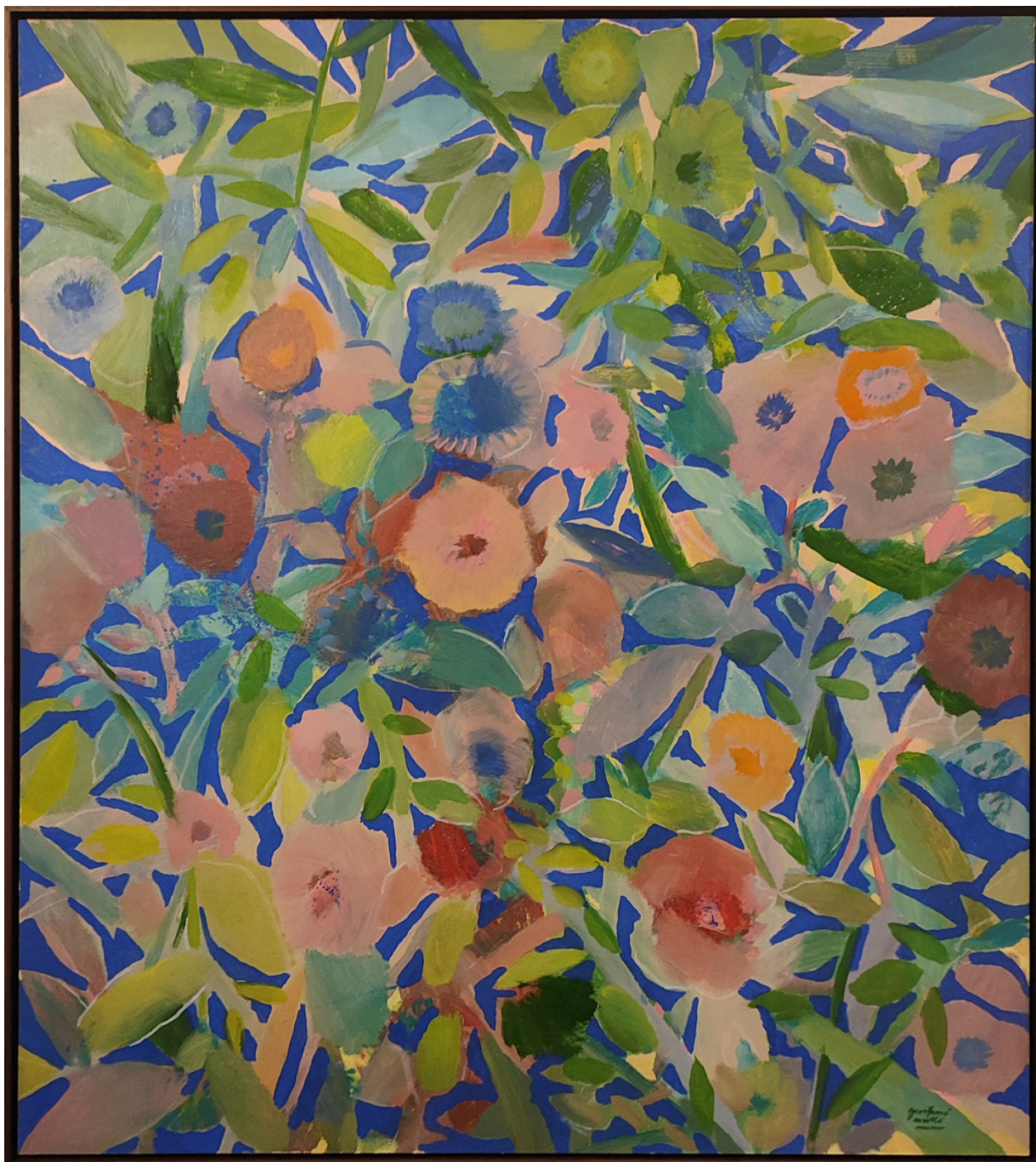


IMAGEM 09- S/ TÍTULO, 2022 | GUSTAVO MELLO

**O QUE MAIS CHAMA A SUA
ATENÇÃO NA PINTURA DE GUSTAVO
MELLO?**

4

**COMO VOCÊ CONSEGUE DESCREVER
A COMPOSIÇÃO DESSA PINTURA?**

5

**QUE TÍTULO VOCÊ DARIA PARA
ESSA OBA?**

6

**GALERIA
33**

7 QUE SENTIMENTOS SÃO
DESPERTADOS AO OBSERVAR A
OBRA UMA NOITE?

8 O QUE VOCÊ OBSERVA SOBRE O
USO DAS CORES NESSA OBRA?

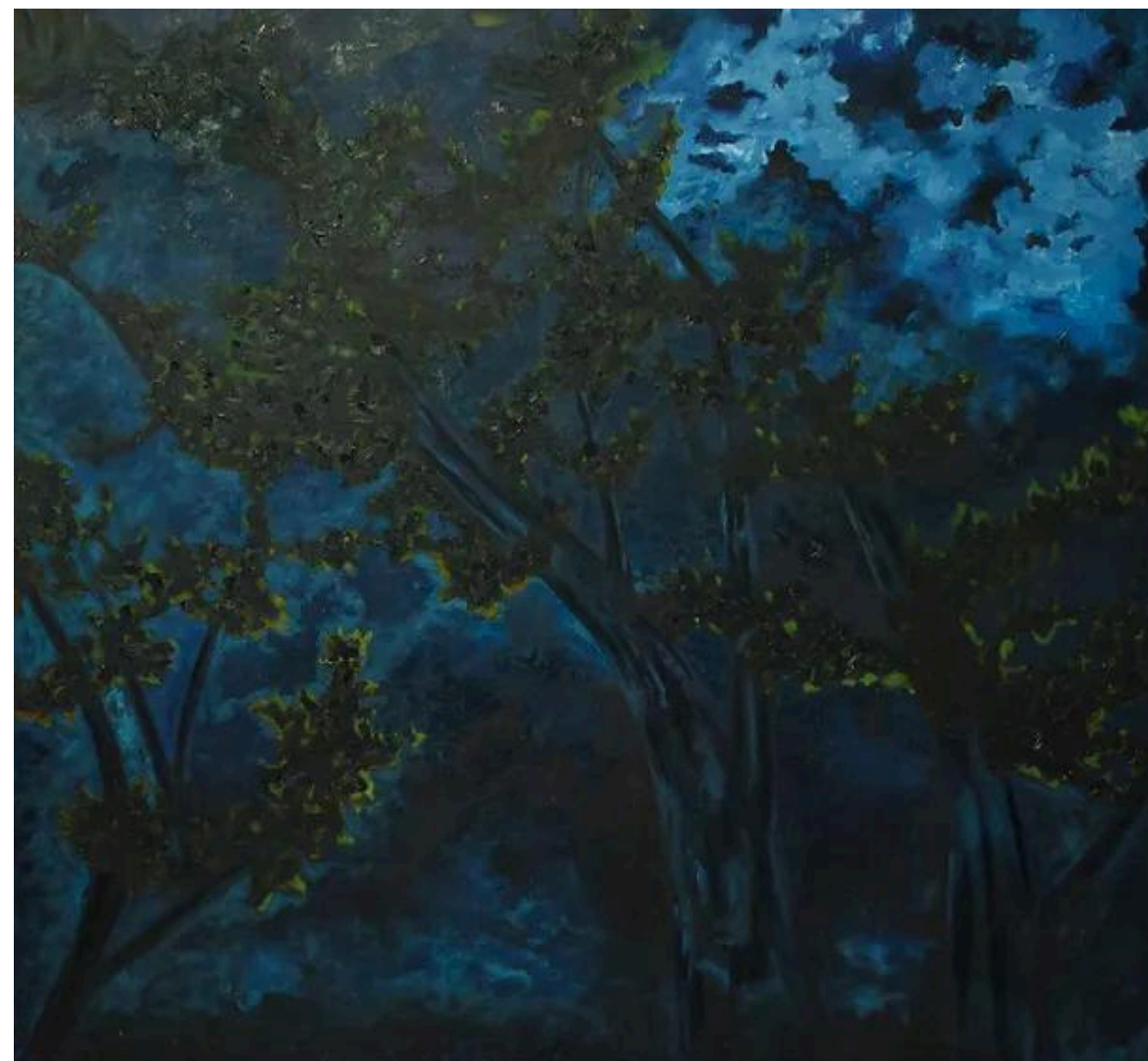


IMAGEM 10- UMA NOITE, 2022 | ALENA MARMO

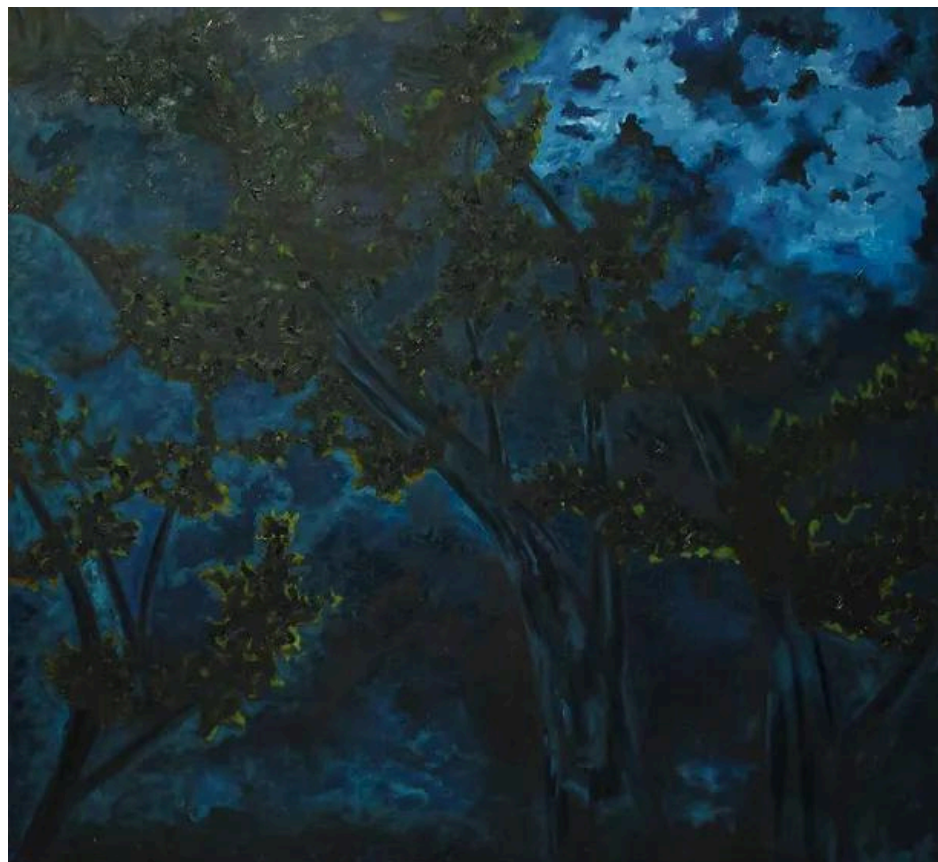


IMAGEM 10- UMA NOITE, 2022 | ALENA MARMO



IMAGEM 08- VENTANIA, 2020 | DÉCIO SONCINI

QUE DIFERENÇA PODEMOS NOTAR
ENTRE A OBRA DE ALENA MARMO E
DE DÉCIO SONCINI?

9

GALERIA
33

10

LEVANDO EM CONSIDERAÇÃO APENAS SEU GOSTO PESSOAL, QUE OBRA MAIS CHAMOU A SUA ATENÇÃO?

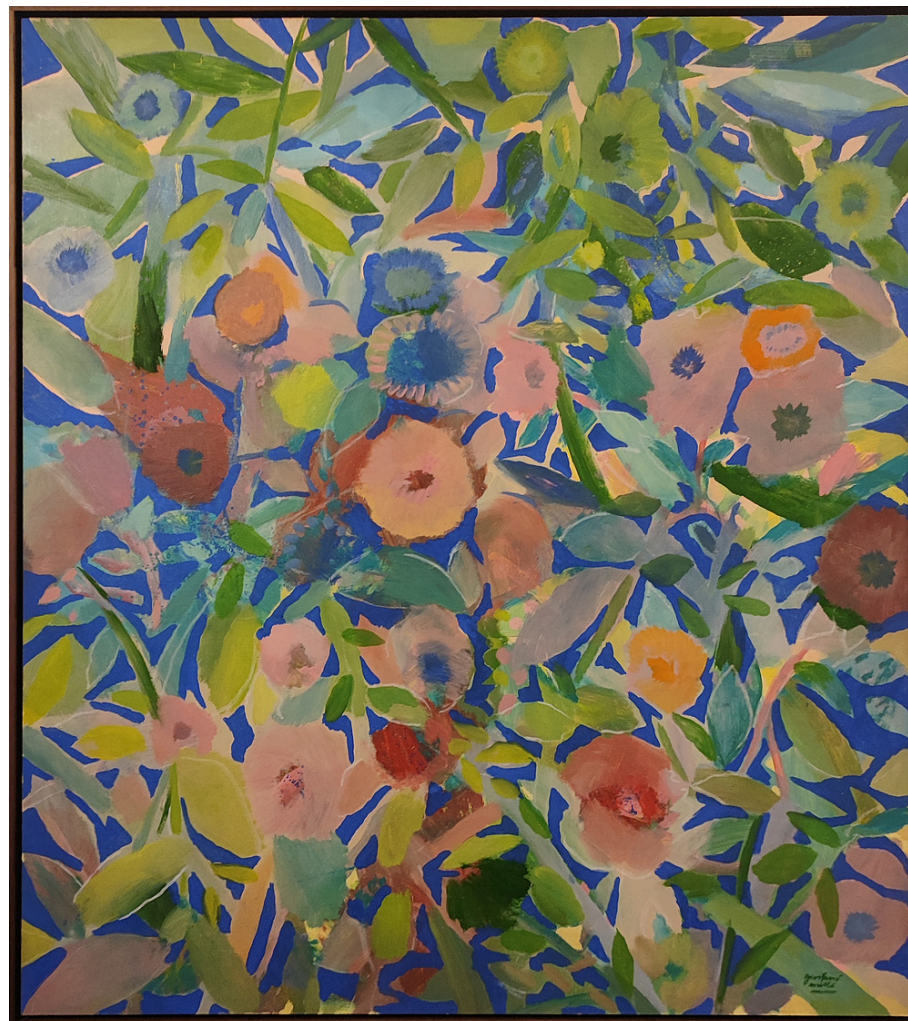


IMAGEM 09- S/ TÍTULO, 2022 | GUSTAVO MELLO



IMAGEM 08- VENTANIA, 2020 | DÉCIO SONCINI



IMAGEM 10- UMA NOITE, 2022 | ALENA MARMO

GALERIA
33

Proposta Prática

Nesta proposição poética, convidamos você a embarcar em uma jornada criativa, onde a imaginação é livre para vagar. Se baseando nas poéticas dos artistas e das obras apresentadas nesse módulo, inspirem-se, soltem-se e permitam-se a criar e passar suas ideias, pensamentos e emoções para o papel!

Sendo assim, tendo em mente as composições diversas mostradas anteriormente, observe a paisagem da região que você mora, e escolha uma planta para fazer uma composição de qualquer técnica. Faça como os artistas e utilize cores diferentes ao pintar sua obra.

Se desejarem, fiquem à vontade para compartilhar uma foto com a equipe da Galeria33: contato@galeria33.com, mostrando o fruto de suas criações e pesquisas. Além disso, contem-nos sobre os diálogos e experimentações artísticas que ocorreram nesses momentos.

Estamos ansiosos para saber mais sobre suas experiências criativas!

Expressionismo abstrato

O Expressionismo Abstrato, também conhecido como *Action Painting*, é um movimento artístico que emergiu nos Estados Unidos durante a década de 1940 e atingiu seu auge nas décadas de 1950 e 1960. Esse estilo inovador rompeu com as tradições artísticas convencionais, priorizando a expressão emocional do artista e explorando formas abstratas.

O Expressionismo Abstrato foi um movimento revolucionário que transformou a paisagem artística, desafiando as tradições artísticas e abrindo caminho para novas formas de expressão. Seu legado continua a ser uma fonte de inspiração e debate na arte contemporânea.



IMAGEM 14- PLACAS TECTÔNICAS,2023 | SMEKATZ

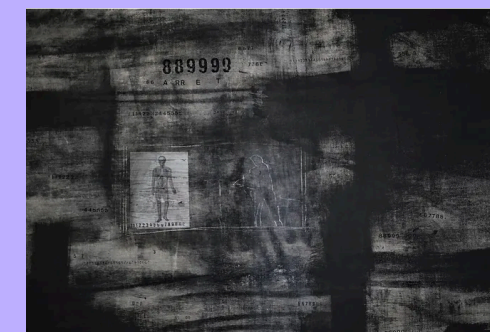


IMAGEM 12- ARRET, 2012 | KOLB



IMAGEM 13- VOTOS SECRETOS, 2023 | KOLB



IMAGEM 11- A EXÍMIA ARTE DE CULTIVAR AZUIS, 2023 | ALCEU BETT

GALERIA
33

1 O QUE VOCÊ PODE DESCREVER SOBRE AS LINHAS NO TRABALHO DE ALCEU BETT?

2 COMO SEUS OLHOS SE MOVIMENTAM AO OBSERVAR ESSA OBRA?



IMAGEM 11- A EXÍMIA ARTE DE CULTIVAR AZUIS, 2023 | ALCEU BETT

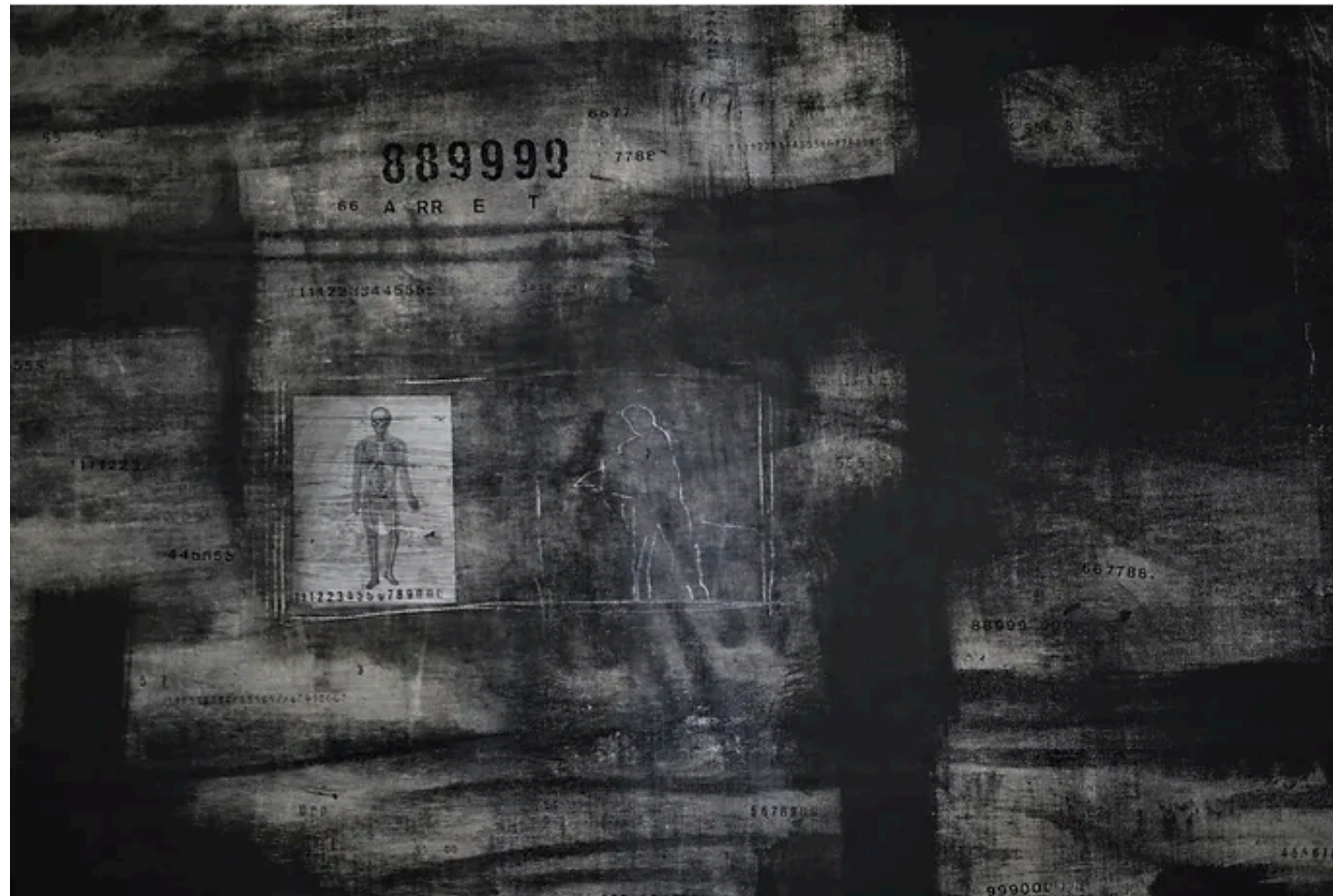


IMAGEM 12- ARRET, 2012 | KOLB

QUE SENTIMENTOS SÃO
DESPERTADOS EM VOCÊ AO
OBSERVAR A OBRA ARRET?

3

O QUE VOCÊ CONSEGUE
IDENTIFICAR PELO TÍTULO DA
OBRA?

4

COMO VOCÊ IMAGINA O
PROCESSO DE PINTURA DESSA
OBRA?

5

QUE FIGURAS VOCÊ CONSEGUE
IDENTIFICAR NA OBRA?

6

GALERIA
33

7

COMO VOCÊ INTERPRETA O
TÍTULO DA OBRA DE SMEKATZ?

8

LEVANDO EM CONSIDERAÇÃO O
MATERIAL UTILIZADO PELO
ARTISTA, COMO VOCÊ IMAGINA QUE
É A TEXTURA DESSA OBRA?



IMAGEM 14- PLACAS TECTÔNICAS,2023 | SMEKATZ

GALERIA
33

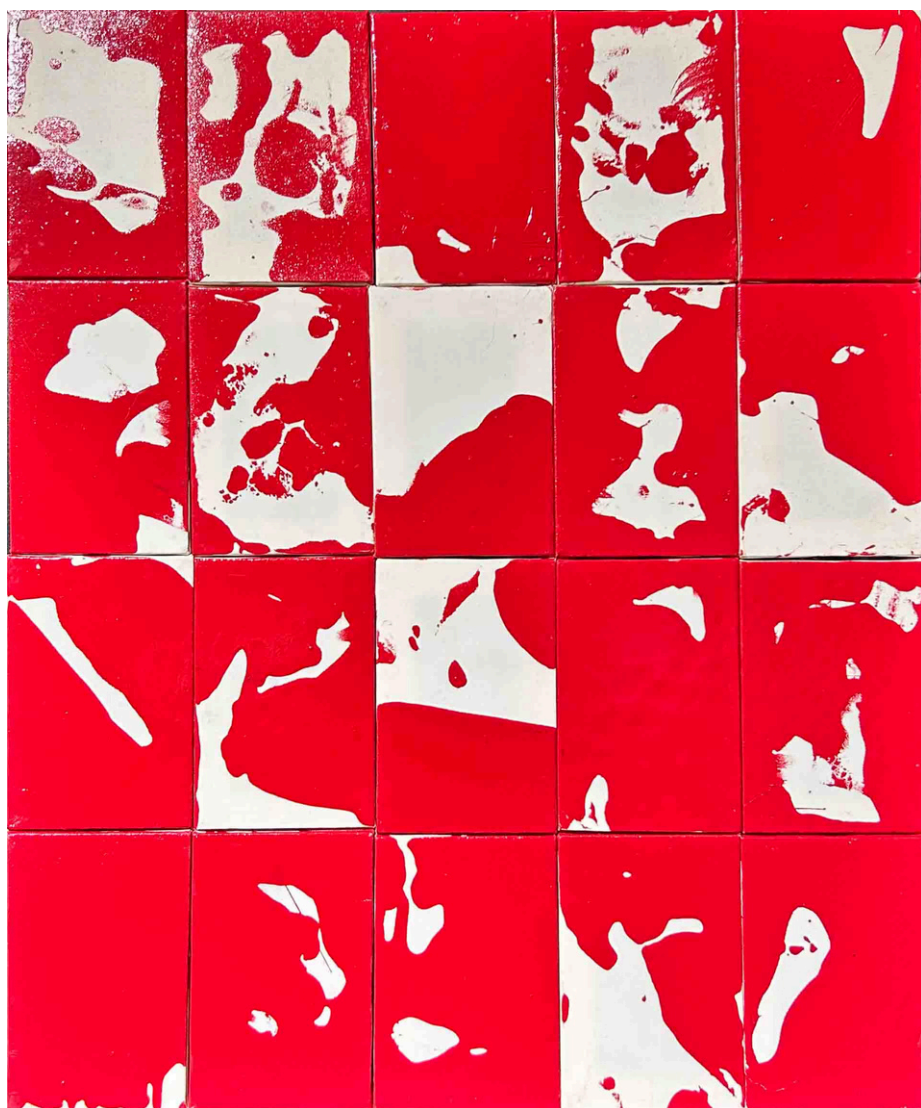


IMAGEM 14- PLACAS TECTÔNICAS,2023 | SMEKATZ



IMAGEM 12- ARRET, 2012 | KOLB

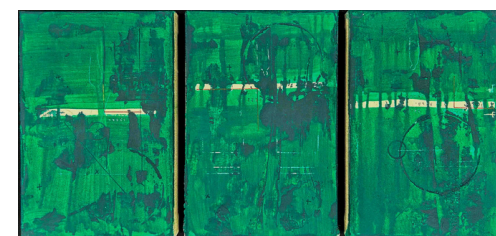


IMAGEM 13- VOTOS SECRETOS, 2023 | KOLB



IMAGEM 11- A EXÍMIA ARTE DE CULTIVAR AZUIS, 2023 | ALCEU BETT

ESSAS OBRAS PODEM SER CONSIDERADAS EXPRESSIONISMO ABSTRATO?

9

QUAL OBRA VOCÊ IMAGINA QUE FOI MAIS TRABALHOSA PARA FAZER?

10

GALERIA 33

Proposta Prática

Nesta proposição poética, convidamos você a embarcar em uma jornada criativa, onde a imaginação é livre para vagar. Se baseando nas poéticas dos artistas e das obras apresentadas nesse módulo, inspirem-se, soltem-se e permitam-se a criar e passar suas ideias, pensamentos e emoções para o papel!

Sendo assim, deixe seu lado figurativo de lado, e com as suas cores favoritas se divirta com as possíveis formas, texturas e composições explorando o material que quiser!

Se desejarem, fiquem à vontade para compartilhar uma foto com a equipe da Galeria33: contato@galeria33.com, mostrando o fruto de suas criações e pesquisas. Além disso, contem-nos sobre os diálogos e experimentações artísticas que ocorreram nesses momentos.

Estamos ansiosos para saber mais sobre suas experiências criativas!

Pontilhismo

O pontilhismo, uma técnica pós-impressionista desenvolvida por Georges Seurat, envolve a aplicação meticulosa de pequenos pontos de cores puras, criando, quando observados de longe, uma fusão que forma imagens complexas. Astrid Lindroth é uma artista que utiliza muito essa técnica, trazendo junto o material bico de pena.

Schwanke, é um artista que trabalhou com diversos meios e técnicas diferentes, este trabalho se destaca entre suas outras produções pois é mais antigo e de uma técnica diferente das que o artista costumava usar.



IMAGEM 15- SEGUNDO SOL, 2012 | ASTRID LINDROTH

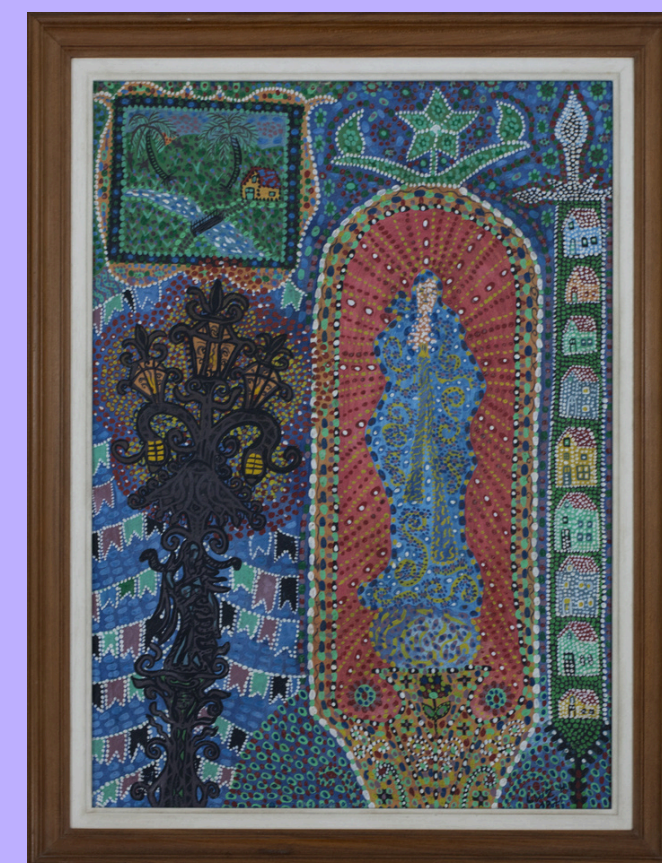


IMAGEM 04- S/ TÍTULO, 1971 | SCHWANKE

1 VOCÊ ACHA QUE O MATERIAL UTILIZADO INTERFERE NO RESULTADO FINAL DA OBRA, MESMO AMBAS UTILIZANDO A MESMA TÉCNICA?

2 QUE SEMELHANÇAS E DIFERENÇAS VOCÊ CONSEGUE IDENTIFICAR ENTRE AS DUAS OBRAS?



IMAGEM 15- SEGUNDO SOL, 2012 |
ASTRID LINDROTH

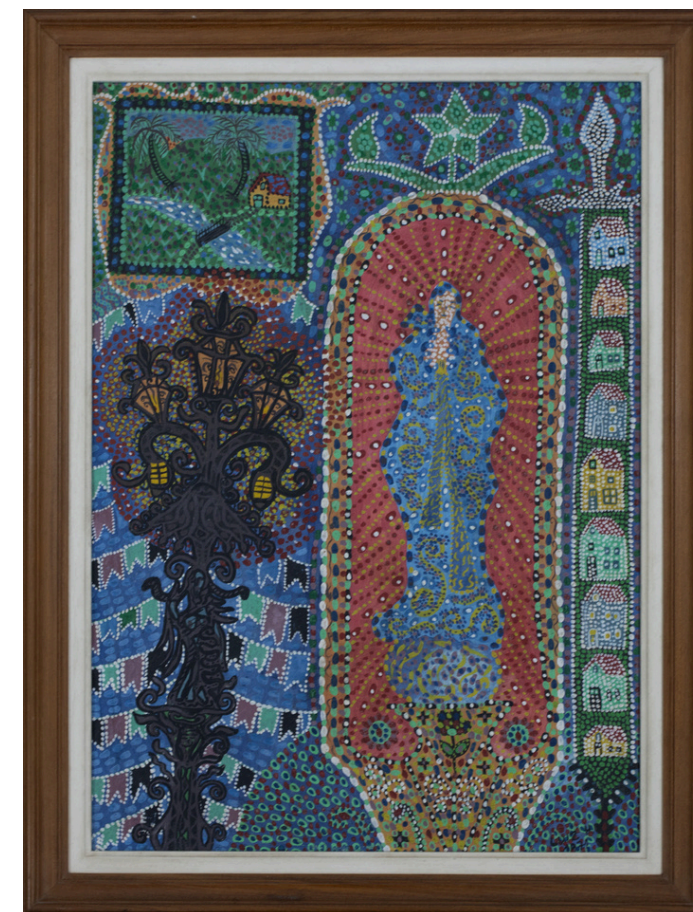


IMAGEM 04- S/ TÍTULO, 1971 |
SCHWANKE



IMAGEM 15- SEGUNDO SOL, 2012 | ASTRID LINDROTH

**QUE ELEMENTOS NA OBRA
“SEGUNDO SOL” PODEM TER
INSPIRADO O TÍTULO QUE A
ARTISTA ESCOLHEU?**

3

**O QUE MAIS CHAMA A SUA
ATENÇÃO NESSA OBRA?**

4

**VOCÊ JÁ OUVIU FALAR SOBRE A
TÉCNICA DE BICO DE PENA?**

5

**VOCÊ CONSEGUE DESCREVER COMO
A ARTISTA FEZ O EFEITO DE LUZ E
SOMBRA NA OBRA?**

6

**GALERIA
33**

7

QUE SENTIMENTOS ESSA OBRA
DESPERTA EM VOCÊ?

8

COMO VOCÊ CONSEGUE DESCREVER
A COMPOSIÇÃO DESSA OBRA?

9

VOCÊ JÁ VIU ALGUM TRABALHO
SEMELHANTE A ESSE?



IMAGEM 15- SEGUNDO SOL, 2012 | ASTRID LINDROTH

GALERIA
33

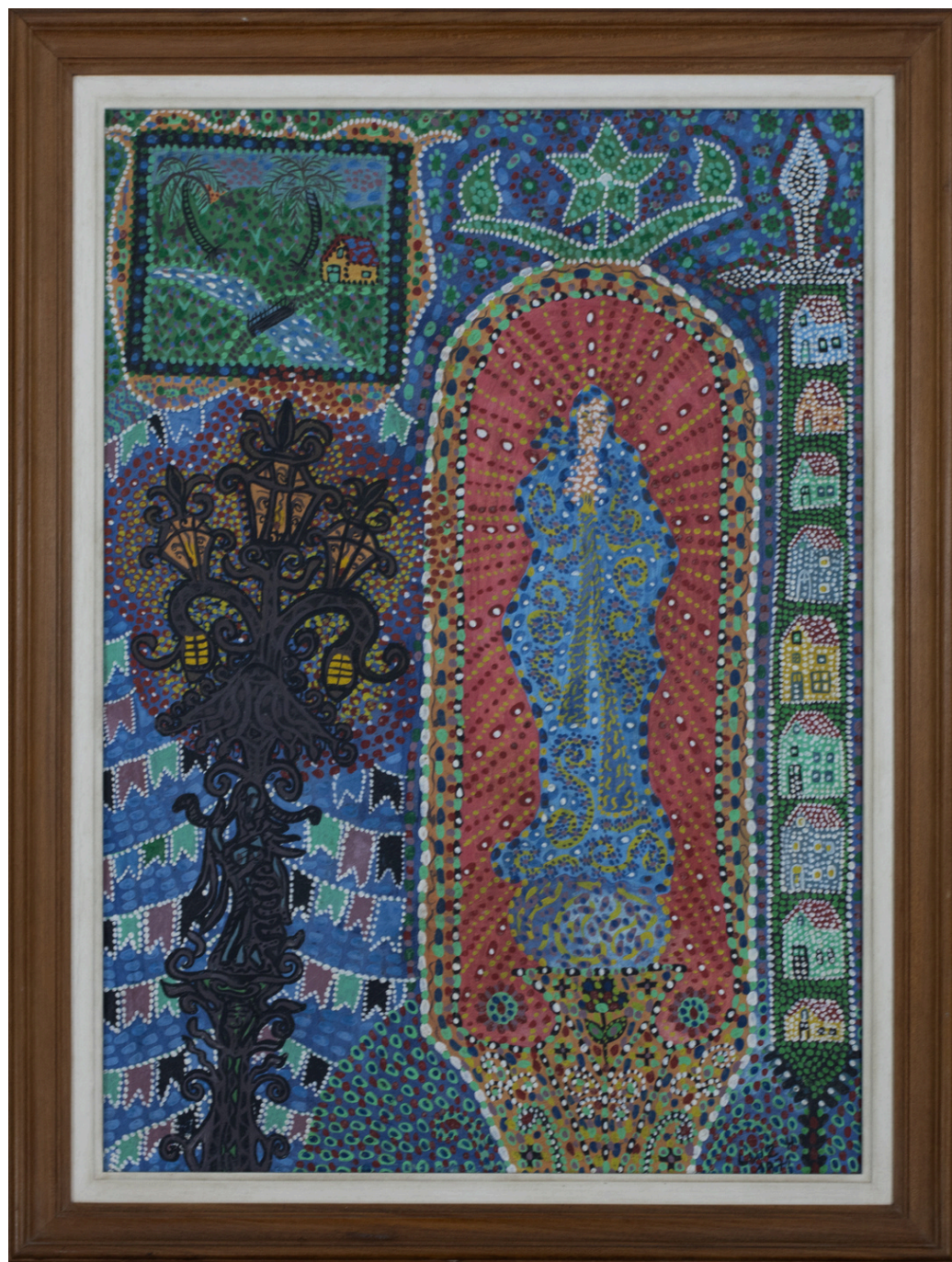


IMAGEM 04- S/ TÍTULO, 1971 | SCHWANKE

OBSERVE O USO DE CORES NA
OBRA DE SCHWANKE, COMO VOCÊ
CONSEGUE DESCREVÊ-LO?

10

GALERIA
33

Proposta Prática

Nesta proposição poética, convidamos você a embarcar em uma jornada criativa, onde a imaginação é livre para vagar. Se baseando nas poéticas dos artistas e das obras apresentadas nesse módulo, inspirem-se, soltem-se e permitam-se a criar e passar suas ideias, pensamentos e emoções para o papel!

Sendo assim, se inspire nas produções dos artistas, e com o material que você preferir faça uma obra utilizando a técnica de pontilhismo.

Se desejarem, fiquem à vontade para compartilhar uma foto com a equipe da Galeria33: contato@galeria33.com, mostrando o fruto de suas criações e pesquisas. Além disso, contem-nos sobre os diálogos e experimentações artísticas que ocorreram nesses momentos.

Estamos ansiosos para saber mais sobre suas experiências criativas!



Arte Tridimensional

A arte tridimensional, conhecida como escultura ou arte de objetos, é uma expressão artística que cria objetos palpáveis que ocupam espaço de forma tangível. Escultores utilizam uma variedade de formas, materiais e técnicas, desde figuras reconhecíveis até abstrações desafiadoras.

Essas obras interagem diretamente com o ambiente, muitas vezes incorporando o espaço negativo ao redor. Esculturas monumentais, abstratas, cinéticas e instalações são formas diversas dessa prática artística.

Na contemporaneidade, a arte tridimensional experimenta com novos materiais, tecnologias e formas de envolvimento com o corpo humano, ampliando constantemente suas possibilidades criativas e desafiando as expectativas tradicionais de representação.

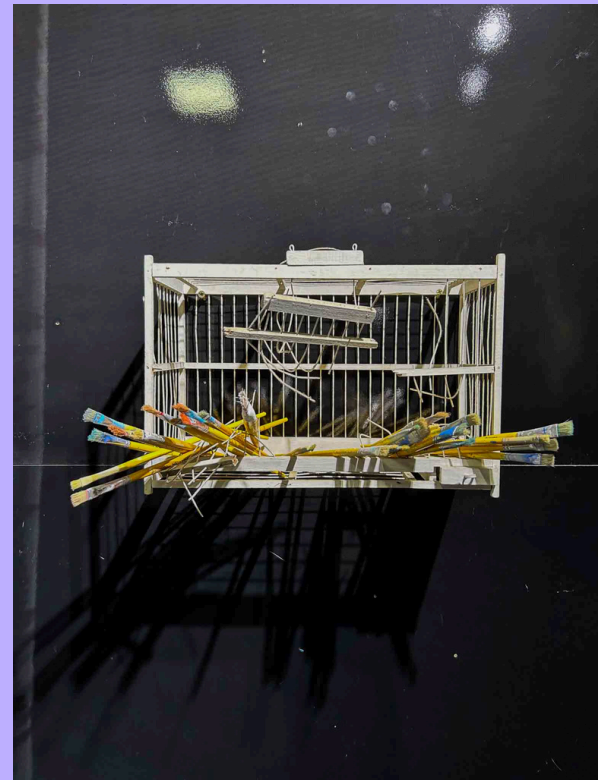


IMAGEM 16- RESISTÊNCIA ALADA, 2023 | MÔA



IMAGEM 17-O TESTE DA VERDADE, 2020 | KOLB



IMAGEM 18- O DESCANSO DO GESSEIRO, 2011 | GUIDO HEUER



IMAGEM 19- CUBOS, 2022 | PITA CAMARGO

1 COMO AS OBRAS APRESENTADAS SE ENCAIXAM AO TEMA APRESENTADO?

2 CITE AS OBRAS QUE VOCÊ ACHA QUE SÃO CONSIDERADAS COMO OBJETOS ARTÍSTICO

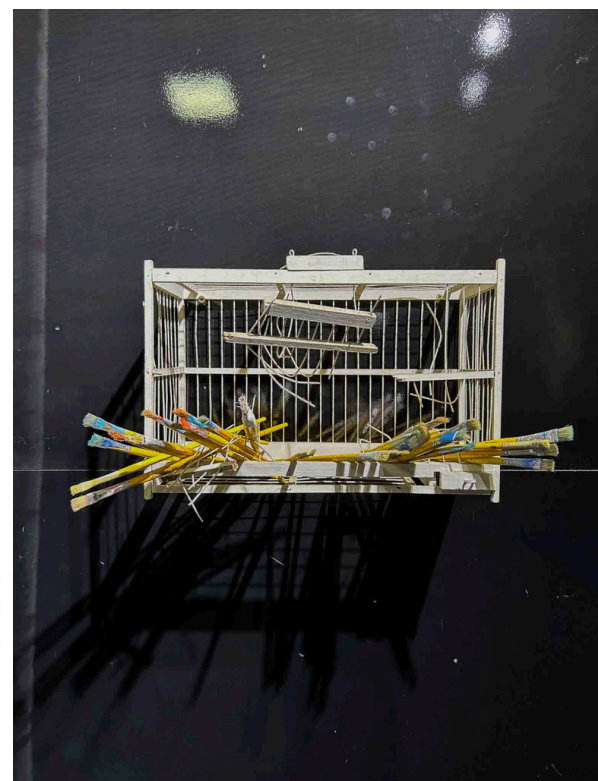


IMAGEM 16- RESISTÊNCIA ALADA, 2023| MÔA



IMAGEM 17-O TESTE DA VERDADE, 2020 | KOLB



IMAGEM 18- O DESCANSO DO GESSEIRO, 2011 | GUIDO HEUER



IMAGEM 19- CUBOS, 2022 | PITA CAMARGO

GALERIA
33

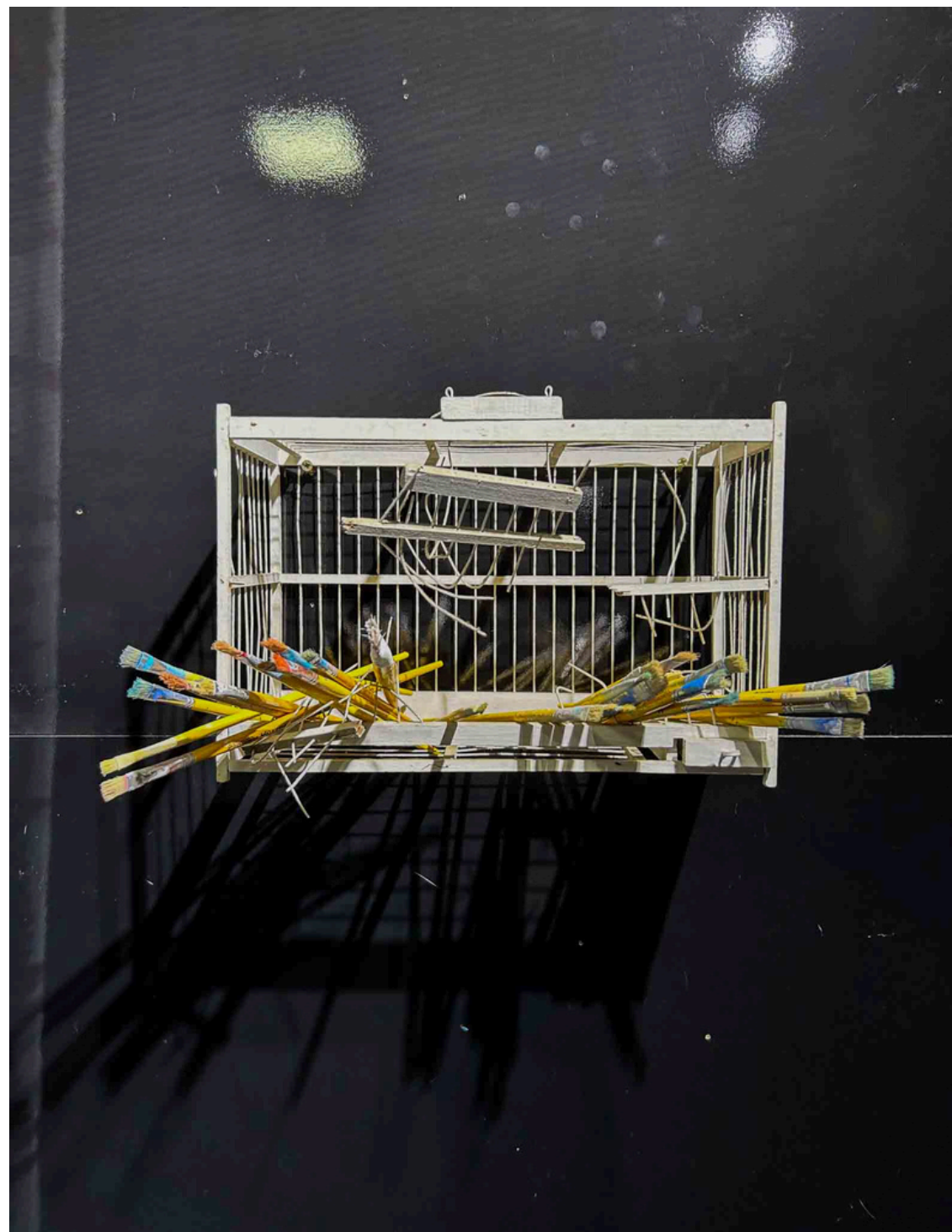


IMAGEM 16- RESISTÊNCIA ALADA, 2023 | MÔA

**COMO VOCÊ INTERPRETA A OBRA
“RESISTÊNCIA ALADA”?**

3

**PESQUISE SOBRE O ARTISTA MÔA, E
SUAS PRODUÇÕES, VOCÊ ACHA QUE
ESSE TRABALHO DIALOGA COM
SEUS OUTROS TRABALHOS?**

4

**GALERIA
33**

5

COMO VOCÊ ACHA QUE PITA CAMARGO CONSEGUIU FAZER DUAS TEXTURAS DIFERENTES NO MESMO MATERIAL?

6

COMO VOCÊ CONSEGUE DESCRIVER ESSA OBRA?



IMAGEM 19- CUBOS, 2022 | PITA CAMARGO

**GALERIA
33**



IMAGEM 17-O TESTE DA VERDADE, 2020 | KOLB

**VOCÊ JÁ VIU ALGUM TRABALHO
SEMELHANTE AO DE KOLB?**

7

**COMO VOCÊ ACHA QUE A OBRA DE
KOLB DIALOGA COM AS DEMAIS
OBRAS DELE NA EXPOSIÇÃO?**

8

**GALERIA
33**

9

COMO VOCÊ INTERPRETA A OBRA DE GUIDO HEUER?

10

VOCÊ ACHA QUE A MOLDURA UTILIZADA PELO ARTISTA ALTERA A INTERPRETAÇÃO QUE TEMOS SOBRE A OBRA?



IMAGEM 18- O DESCANSO DO GESSEIRO, 2011 | GUIDO HEUER

GALERIA
33

Proposta Prática

Nesta proposição poética, convidamos você a embarcar em uma jornada criativa, onde a imaginação é livre para vagar. Se baseando nas poéticas dos artistas e das obras apresentadas nesse módulo, inspirem-se, soltem-se e permitam-se a criar e passar suas ideias, pensamentos e emoções para o papel!

Sendo assim, será que você consegue fazer como os artistas Môa e Kolb e ressignificar um objeto existente para criar um objeto artístico?

Se desejarem, fiquem à vontade para compartilhar uma foto com a equipe da Galeria33: contato@galeria33.com, mostrando o fruto de suas criações e pesquisas. Além disso, contem-nos sobre os diálogos e experimentações artísticas que ocorreram nesses momentos.

Estamos ansiosos para saber mais sobre suas experiências criativas!

Paisagens Marinhas

O litoral catarinense, com seus mais de 500 km de extensão, é uma maravilha natural que oferece uma diversidade de paisagens costeiras, desde praias movimentadas até locais mais intocados e paradisíacos. Com ilhas, baías e uma rica fauna e flora costeira, a região inspira não apenas a contemplação da natureza, mas também serve como fonte de inspiração para artistas.

A representação artística das paisagens litorâneas, com suas cores vibrantes, movimento das ondas e elementos arquitetônicos costeiros, captura a atmosfera única desses ambientes. Essas obras não apenas celebram a beleza do litoral catarinense, mas também preservam sua essência, proporcionando aos espectadores uma conexão visual e emocional com a natureza marinha.



IMAGEM 20- S/ TÍTULO, 2021 | MANOHEAD



IMAGEM 21- S/ TÍTULO, 2022 | SUELY BEDUSCHI



IMAGEM 22- BARRA DA LAGOA FLORIPA, 2023 | THERENCE MIR

1 QUE SEMELHANÇAS E DIFERENÇAS VOCÊ PODE APONTAR NAS OBRAS?

2 QUAL DESSAS OBRAS VOCÊ CONSIDERA MAIS ESTILIZADA?



IMAGEM 20- S/ TÍTULO, 2021 | MANOHEAD



IMAGEM 21- S/ TÍTULO, 2022 | SUELY BEDUSCHI



IMAGEM 22- BARRA DA LAGOA FLORIPA, 2023 | THERENCE MIR



IMAGEM 20- S/ TÍTULO, 2021 | MANOHEAD

**A OBRA DE MANOHEAD TRANSMITE
QUE SENSAÇÃO EM VOCÊ?**

3

**QUE CORES MAIS CHAMAM A
ATENÇÃO NA OBRA DE MANOHEAD?**

4

**OBSERVANDO AS CORES, A LUZ E A
SOMBRA DA TELA, QUE MOMENTO DO
DIA É REPRESENTADO NESSA OBRA?**

5

**GALERIA
33**

6 QUE ELEMENTOS VOCÊ CONSEGUE APONTAR NA OBRA DE SUELY BEDUSCHI QUE REMETEM A PRAIA?

7 VOCÊ CONSEGUE NOTAR UMA NARRATIVA NA OBRA DE SUELY BEDUSCHI?

8 O QUE MAIS CHAMOU A SUA ATENÇÃO NESSA OBRA?



IMAGEM 21- S/ TÍTULO, 2022 | SUELY BEDUSCHI



IMAGEM 22- BARRA DA LAGOA FLORIPA, 2023 | THERENCE MIR

COMO VOCÊ CONSEGUE DESCREVER
A COMPOSIÇÃO DA OBRA DE
THERENCE MIR?

COMO QUE VOCÊ IMAGINA A
TEXTURA DESSA OBRA?

9
10

GALERIA
33

Proposta Prática

Nesta proposição poética, convidamos você a embarcar em uma jornada criativa, onde a imaginação é livre para vagar. Se baseando nas poéticas dos artistas e das obras apresentadas nesse módulo, inspirem-se, soltem-se e permitam-se a criar e passar suas ideias, pensamentos e emoções para o papel!

Sendo assim, escolha uma praia do litoral catarinense para dedicar uma pintura. Utilize o material que quiser e se divirta com as cores, texturas e elementos encontrados em uma praia.

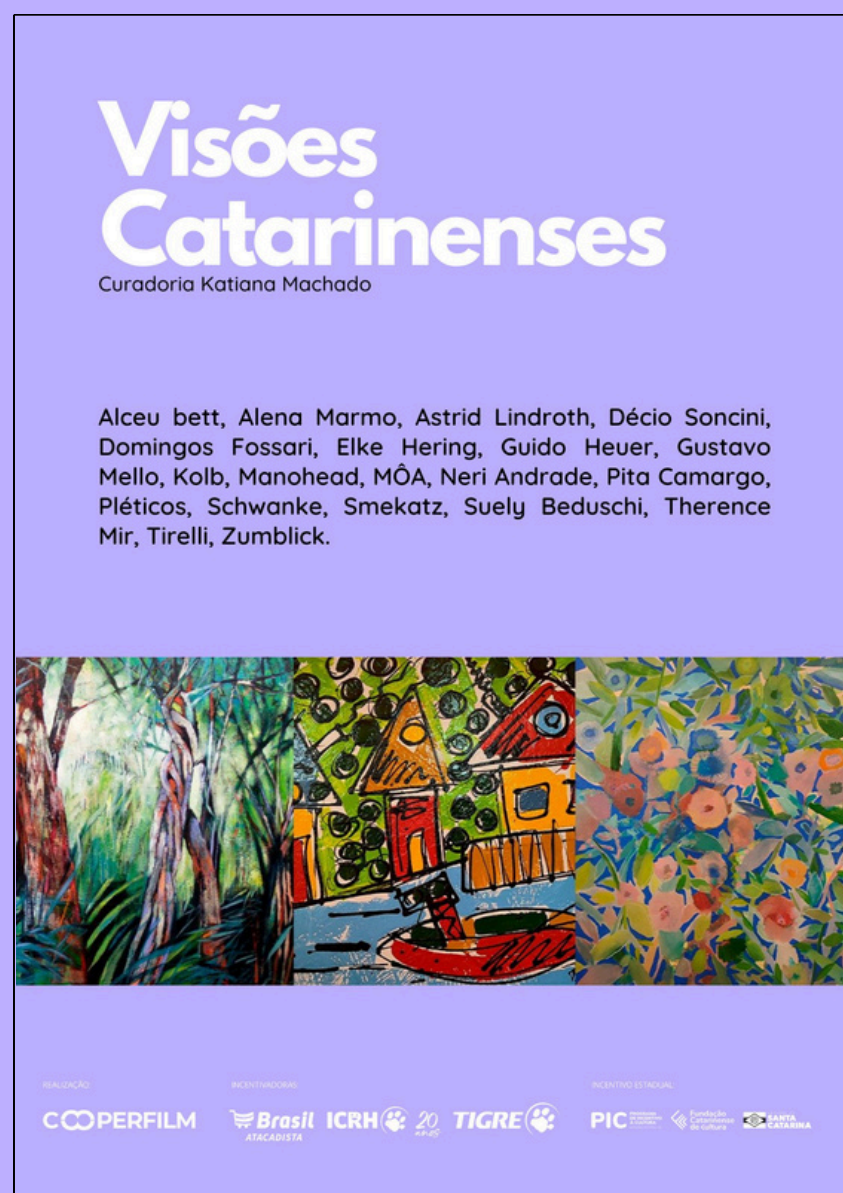
Se desejarem, fiquem à vontade para compartilhar uma foto com a equipe da Galeria33: contato@galeria33.com, mostrando o fruto de suas criações e pesquisas. Além disso, contem-nos sobre os diálogos e experimentações artísticas que ocorreram nesses momentos.

Estamos ansiosos para saber mais sobre suas experiências criativas!

PARA SABER MAIS

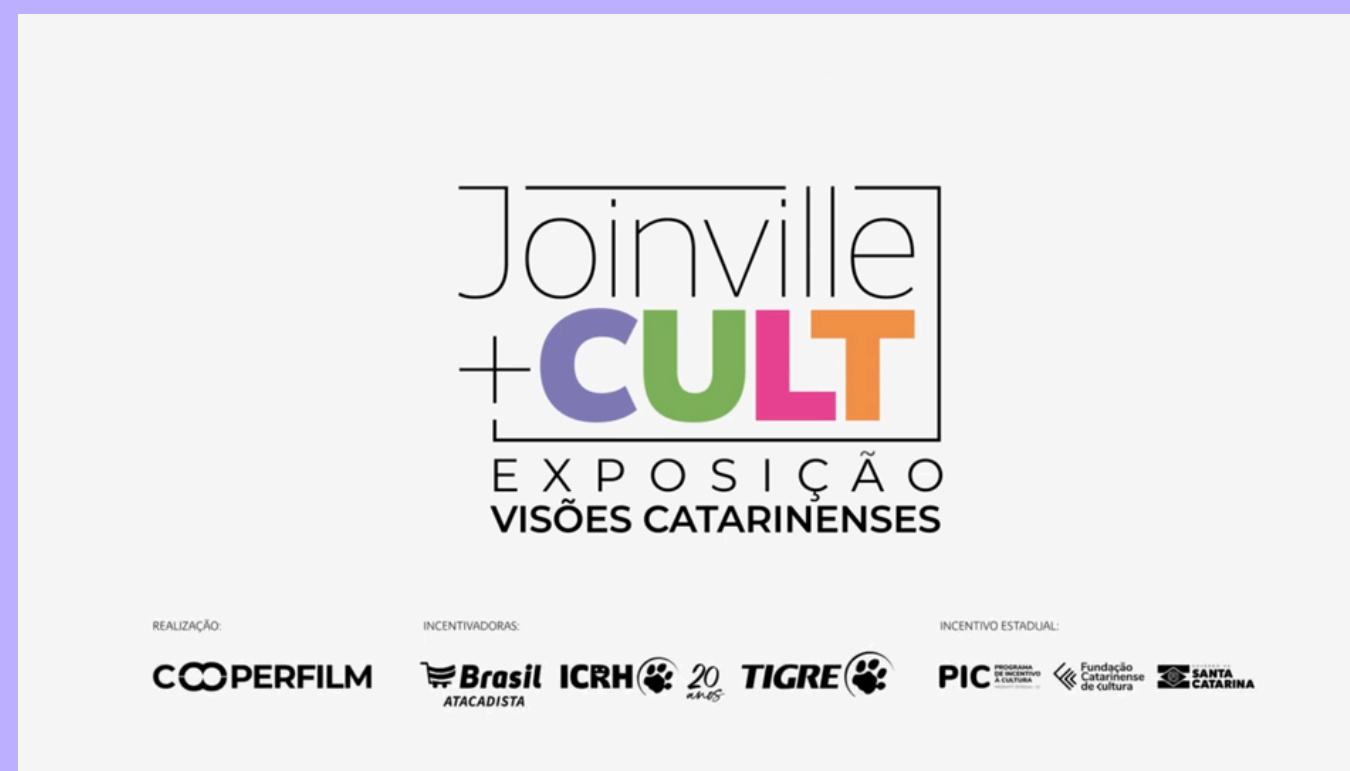
CATÁLOGO

<https://www.galeria33.com/expo-sicao-visoes-catarinenses>



CONHEÇA A EXPOSIÇÃO

<https://www.youtube.com/watch?v=D8uoVET90Ug>



PALESTRA COM A CURADORA KATIANA MACHADO

<https://www.youtube.com/watch?v=D8uoVET90Ug>

VISITA GUIADA COM A CURADORA

<https://www.youtube.com/watch?v=D8uoVET90Ug>

CONHEÇA MAIS OS ARTISTAS

ALCEU BETT



<https://www.galeria33.com/alceu>

ALENA MARMO



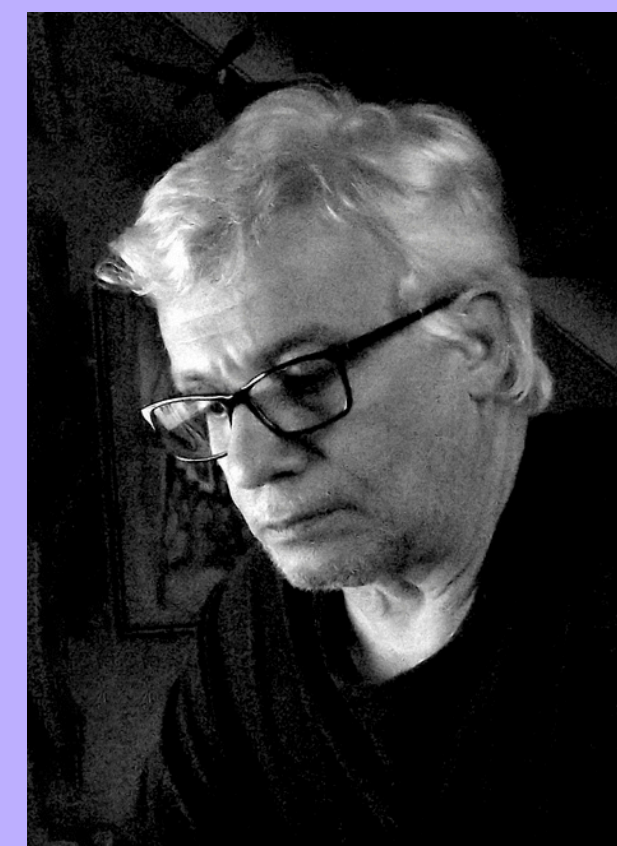
<https://www.galeria33.com/alena-marmo>

ASTRID LINDROTH



<https://www.galeria33.com/astrid-lindroth>

DÉCIO SONCINI



<https://www.galeria33.com/decio-soncini>

CONHEÇA MAIS OS ARTISTAS

DOMINGOS FOSSARI



<https://www.galeria33.com/domingos-fossari>

ELKE HERING



<https://www.galeria33.com/elke-hering>

GUIDO HEUER



<https://www.galeria33.com/guido>

GUSTAVO MELLO



<https://www.galeria33.com/gustavo-mello-nunes>

CONHEÇA MAIS OS ARTISTAS

KOLB



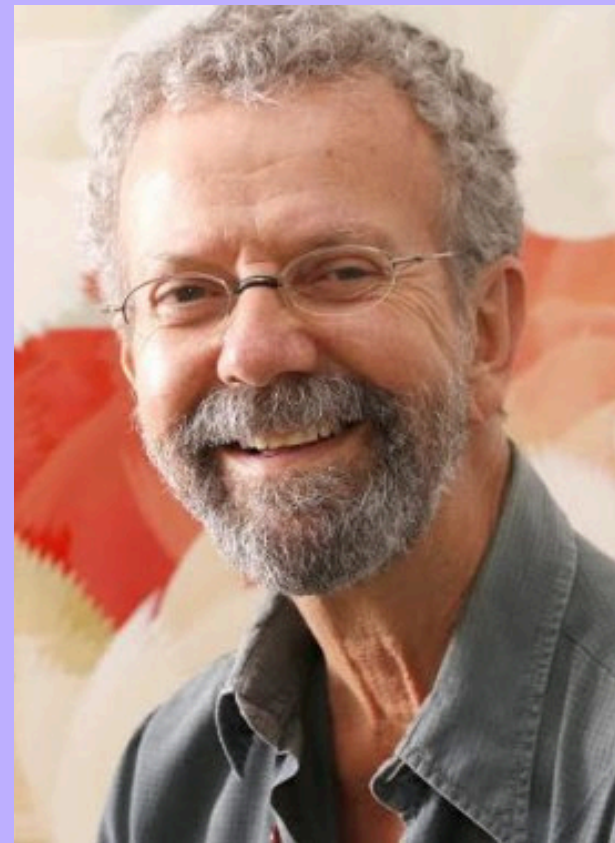
<https://www.galeria33.com/kolb>

MANOHEAD



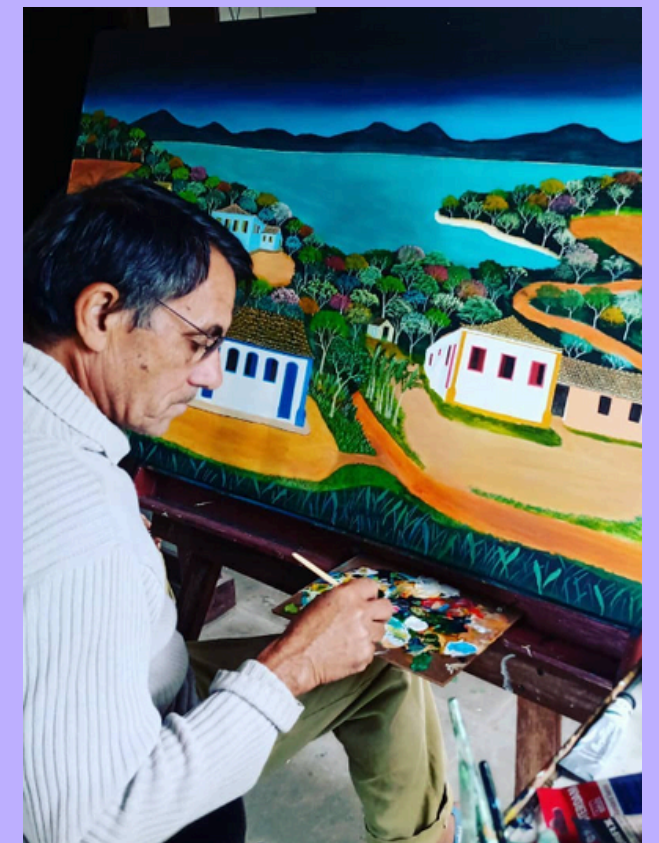
<https://www.galeria33.com/manohead>

MÔA



<https://www.galeria33.com/moa>

NERI ANDRADE



<https://www.galeria33.com/neri-andrade>

CONHEÇA MAIS OS ARTISTAS

PITA CAMARGO



<https://www.galeria33.com/pita>

PLÉTICOS



<https://www.galeria33.com/pleticos>

SCHWANKE



<https://www.galeria33.com/schwanke-1>

SMEKATZ



<https://www.galeria33.com/jean-smekatz>

CONHEÇA MAIS OS ARTISTAS

SUELY BEDUSCHI



<https://www.galeria33.com/suely-beduschi>

THERENCE MIR



<https://www.galeria33.com/mir>

TIRELLI



<https://www.galeria33.com/tirelli>

ZUMBLICK



<https://www.galeria33.com/willy-zumblick>

INFORMAÇÕES SOBRE BIOGRAFIA E OBRAS DOS ARTISTAS

ELKE HERING

01- Título/Ano: S/ título, 1958
Artista: Elke Hering
Técnica: Aquarela sobre papel
Dimensões: 48,5x44 cm

DOMINGOS FOSSARI

02-Título/Ano: S/ título, entre 1975 e 1985
Artista: Domingos Fossari
Técnica: Guache sobre papel
Dimensão: 25x35 cm

NERI ANDRADE

03- Título/Ano: S/ título, 2023
Artista: Neri Andrade
Técnica: Acrílica sobre tela
Dimensões: 40x60cm

SCHWANKE

04- Título/Ano: S/ título, 1971
Artista: Schwanke
Técnica: Acrílica sobre tela
Dimensões: 81x61cm

ZUMBLICK

05- Título/Ano: S/título, 1958
Artista: Zumblick
Técnica: Óleo sobre tela
Dimensões: 40x50 cm

PLÉTICOS

06- Título/Ano: S/título, 2012
Artista: Silvio Pléticos
Técnica: Acrílica sobre eucatex
Dimensões: 44x59 cm

INFORMAÇÕES SOBRE BIOGRAFIA E OBRAS DOS ARTISTAS

TIRELLI

07-Título/Ano: S/ título, 1995
Artista: Tirelli
Técnica: Óleo sobre tela
Dimensões: 40x50 cm

DÉCIO SONCINI

08-Título/Ano: Ventania, 2020
Artista: Décio Soncini
Técnica: Acrílica sobre tela
Dimensão: 70x100 cm

GUSTAVO MELLO

09-Título/Ano: S/ título, 2022
Artista: Gustavo Mello
Técnica: Acrílica sobre Eucatex
Dimensões: 100x87cm

ALENA MARMO

10- Título/Ano: Uma noite, 2022
Artista: Alena Marmo
Técnica: Óleo sobre tela
Dimensões: 120x130 cm

ALCEU BETT

11- Título/Ano: A Exímia Arte De Cultivar Azuis, 2023
Artista: Alceu Bett
Técnica: Acrílica sobre tela
Dimensões: 107x150 cm

INFORMAÇÕES SOBRE BIOGRAFIA E OBRAS DOS ARTISTAS

KOLB

12- Título/Ano: Arret, 2012
Artista: Kolb
Técnica: Mista
Dimensões: 130x210 cm

13- Título/Ano: Votos secretos, 2023
Artista: Kolb
Técnica: Acrílica sobre tela
Dimensão: 30 x 20 cm

17- Título/Ano: O teste da verdade, 2020
Artista: Kolb
Técnica: Objeto, Técnica Mista
Dimensões: 130x23x33 cm

SMEKATZ

14- Título/Ano: Placas Tectônicas, 2023
Artista: Smekatz
Técnica: Tinta automotiva sobre tela
Dimensões: 61x51cm

ASTRID LINDROTH

15- Título/Ano: Segundo Sol, 2012
Artista: Astrid Lindroth
Técnica: Bico de pena - Pontilhismo
Dimensões: 60x63 cm

MÔA

16- Título/Ano: Resistência Alada, 2023
Artista: Môa
Técnica: Vêu, gaiola e pincéis
Dimensões: 245x145x75 cm

GUIDO HEURER

18- Título/Ano: O descanso do gesso, 2011
Artista: Guido Heurer
Técnica: Pintura sobre eucatex
Dimensões: 75x109cm

INFORMAÇÕES SOBRE BIOGRAFIA E OBRAS DOS ARTISTAS

PITA CAMARGO

19- Título/Ano: Cubos, 20
Artista: Pita Camargo
Técnica: Escultura em granito
Dimensões: 19x19x21 (h)cm

MANOHEAD

20- Título/Ano: S/ título, 2021
Artista: Manohead
Técnica: Óleo sobre tela
Dimensões: 20x30 cm

SUELY BEDUSCHI

21- Título/Ano: S/ título, 2022
Artista: Suely Beduschi
Técnica: Acrílica sobre tela
Dimensões: 63x63cm

THERENCE MIR

22- Título/Ano: Barra da Lagoa
Floripa, 2023
Artista: Therence Mir
Técnica: Acrílica sobre tela
Dimensões: 79,5 x 110 cm

FICHA TÉCNICA

■ **PRODUTOR EXECUTIVO**
Alceu Bett

■ **ASSISTENTE DE PESQUISA**
DD Produções

■ **PROPOSTA DE MEDIAÇÃO**
Letícia Klober

■ **CURADORIA**
Katiana Machado

■ **SITE**
Artur Cassol Schmidt

■ **PESQUISA**
Katiana Machado
Maria Amélia Bulhões

■ **DESIGN**
Artur Cassol Schmidt

GALERIA
33

REALIZAÇÃO:

COOPERFILM

INCENTIVADORAS:

 **Brasil**
ATACADISTA

ICRH  20
ANOS

TIGRE 

INCENTIVO ESTADUAL:

PIC PROGRAMA
DE INCENTIVO
À CULTURA
PROPOSTA DE COTAÇÃO - 18

 Fundação
Catarinense
de Cultura

 ESTADO DE
SANTA
CATARINA